



Notícias

Amadora(sede)



ESCOLA PROFISSIONAL
GUSTAVE EIFFEL

janeiro 2013

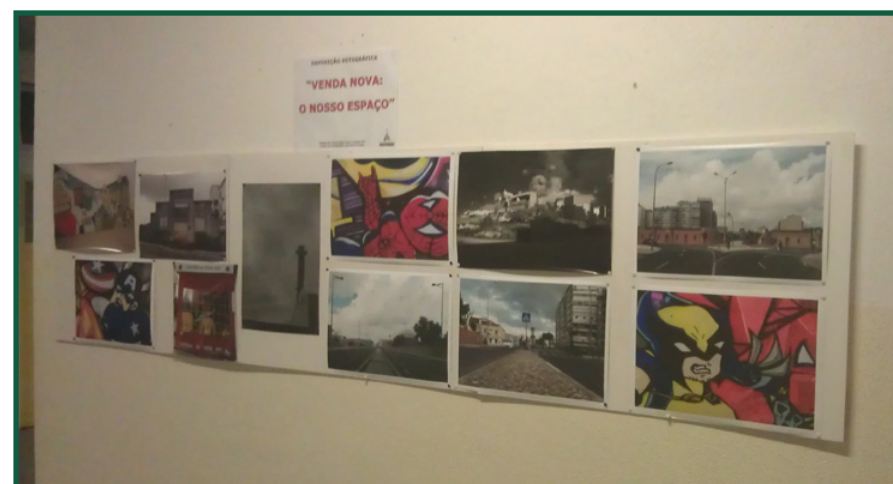


EXPOSIÇÃO DE TORRES EIFFEL

Como forma de valorizar algumas das obras realizadas pelos nossos alunos e dar vida a nossa escola foi colocada, na entrada, uma vitrine onde ao longo do ano serão expostos alguns trabalhos.

Em exposição estão vários modelos de Torres Eiffel executadas em materiais diversos e realizadas pelos alunos das turmas 325 e 326 do **Curso Profissional Técnico de Design**, no âmbito do módulo Metais, na disciplina de Materiais e Processos. Foi feita uma votação para selecionar os três melhores trabalhos, os quais figuram na primeira prateleira.

Estes trabalhos que contribuíram para a avaliação do módulo, podem ser vistos e apreciados por toda a comunidade escolar.



VENDA NOVA - O NOSSO ESPAÇO

De forma a apresentar à comunidade escolar, nomeadamente aos alunos que não pertencem ao concelho da Amadora ou à freguesia da Venda Nova, foi montada, novamente, a exposição, Venda Nova – o nosso espaço”, no corredor do Centro de Recursos onde foram colocadas algumas fotografias que ilustram a área circundante à escola.

Este trabalho realizado por uma ex-turma do **Curso Profissional de Técnico de Animação Sociocultural**, turma 257, teve como principal objetivo mostrar a realidade para além das nossas paredes.

Interessante é observar as reações dos alunos a esta realidade projectada por meio de um *flash*.



EXPOSIÇÃO AUSCHWITZ E O HOLOCAUSTO

No âmbito do **Dia Internacional em Memória das Vítimas do Holocausto**, 27 de janeiro, realizou-se uma exposição que foca cronologicamente os acontecimentos mais marcantes do holocausto, com especial incidência no campo de Auschwitz. O tema da exposição incide nos conceitos de tolerância e intolerância, lecionados na disciplina da Área de Integração. Os alunos do 2.º ano do **Curso Profissional de Design** elaboraram uma maquete dos portões de Auschwitz-Bikernau. A exposição esteve a cargo das professoras Rita Cardoso e Isabel Machado. Convidamos toda a comunidade escolar a visitar a exposição.

Destaque



ALUNO m0dulo

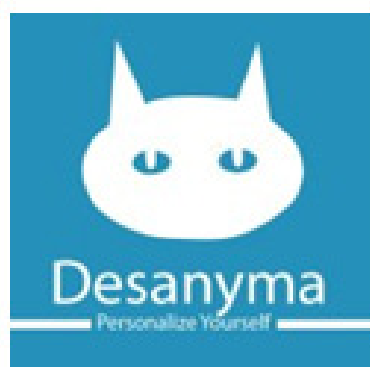
Conscientes da importância do reconhecimento dos alunos para a sua valorização e empenho, o Centro de Recursos Ferreira Cardoso criou, em conjunto com a direção de polo, um quadro intitulado o **Aluno m0dulo**.

Os alunos são destacados neste quadro pela sua exemplar assiduidade e por não terem nenhum módulo em atraso. O quadro com o **Aluno m0dulo** é atualizado trimestralmente, no final de cada período.

No primeiro período de 2012/2013 os **Alunos m0dulo** são:
1.º ano – **Diego Melo**, do **Curso Profissional Técnico de Gestão de Equipamentos Informáticos** (turma 358);
2.º ano – **Ricardo Esteves**, do **Curso Profissional de Técnico de Multimédia** (turma 328).
3.º ano – **Guilherme Silva**, do **Curso Profissional de Técnico de Multimédia** (turma 297).

Vai acontecer no próximo mês

- Debate escolar no Dia da não violência
- Exposição de trabalhos do **Curso Profissional de Design**
- Embaixadores do amor
- Concurso “máscaras de Veneza”
- *Workshops* para pais sobre a construção de *Curriculum Vitae* e carta de apresentação
- Hora do conto: “cartas de amor”



PROJETO EMPRESA

O projeto Empresa que pretende desenvolver o gosto pelo empreendedorismo já tem em curso diversas atividades.

Os primeiros resultados são visíveis através dos trabalhos “Xaidem” e “Desanyma” que poderão ser consultadas em: <https://www.facebook.com/Xaidem> e <https://www.facebook.com/Desanyma>.

Escola Profissional Gustave Eiffel - Polo da Amadora(sede)

Rua Elias Garcia, 29, 2700-312 Amadora

Telefone: 214 996 440 | Fax: 214 996 449 | E-mail: secretaria.vn@gustaveeiffel.pt

www.gustaveeiffel.pt



Este documento é enviado sob a legislação em vigor.

Se não desejar voltar a receber mensagens deste endereço de correio eletrónico responda com REMOVER.