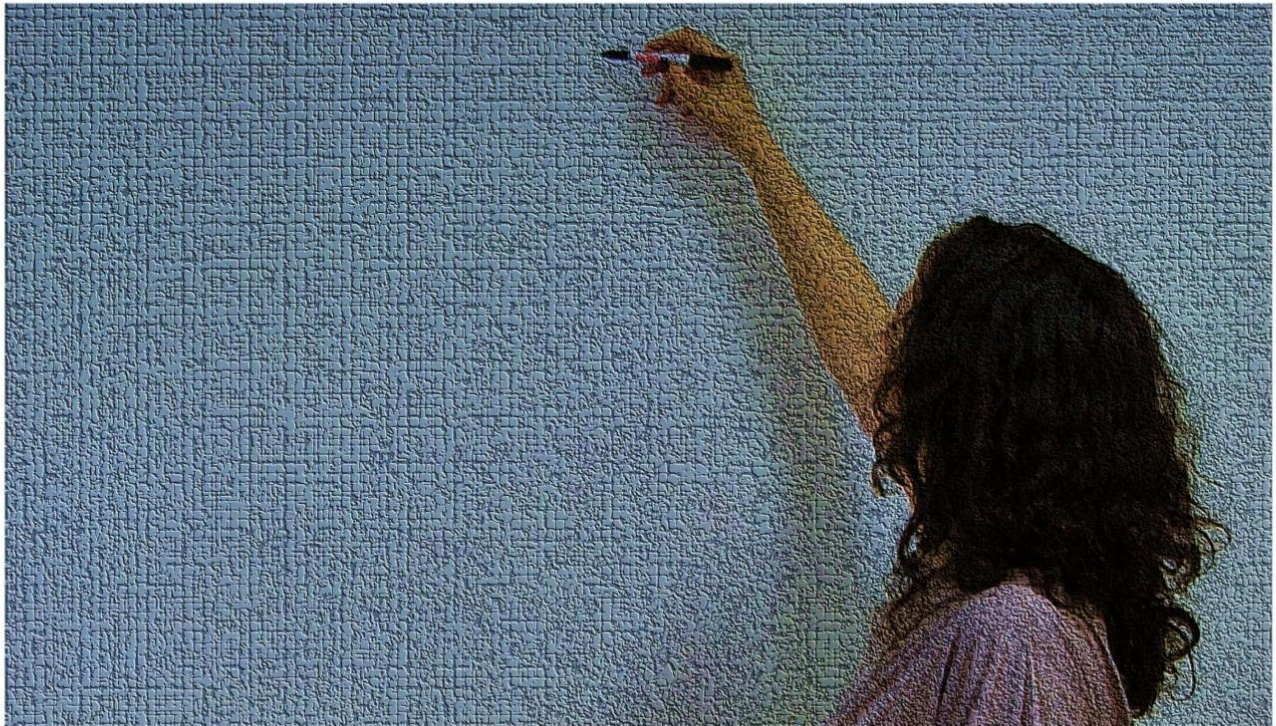


Formação Pedagógica Inicial de Formadores



Invista em si!

Início: 18 de junho de 2012 | Duração: 96 horas | Pós-laboral (segunda a sexta-feira)

Acesso ao Certificado de Competências Pedagógicas de formador (antigo CAP)
Curso homologado pelo IEFP

Preço: 200€+25€ (inscrição)

Inscrições limitadas!

Inscrições/informações: Centro de Qualificação de Activos Gustave Eiffel | Rua D. Afonso Henriques
(Entroncamento) | tlf. 249 717 055 | tlmv. 910 532 382 | e-mail cqage.ent@gustaveeiffel.pt



FORMAÇÃO PEDAGÓGICA INICIAL DE FORMADORES

O Centro de Qualificação de Activos da Escola Profissional Gustave Eiffel do Entroncamento promove mais um Curso de Formação Pedagógica Inicial de Formadores, de 18 de junho a 20 de julho, com duração de 96 horas presenciais.

O curso decorre em horário pós-laboral semanal (segunda a sexta-feira, das 19h30min às 23h45min).

As inscrições estão abertas, são limitadas e têm um custo de 200€+25€ (inscrição).

Para todos os candidatos internos da EPGE (docentes, não docentes, alunos e ex-alunos) o curso tem um custo de 150€+25€ (inscrição).

Para candidatos oriundos de empresas com protocolos com a Cooptécnica – Gustave Eiffel, CRL, o custo do curso é de 180€ + 25€ (inscrição).

Em caso de pronto pagamento, os candidatos usufruem de 10% de desconto sobre o valor do curso. Podem optar também pelo pagamento em duas prestações, sendo que a primeira é efetuada no ato de inscrição e a segunda no mês seguinte ao início do curso.

Podem frequentar este curso todos os interessados com idade mínima de 18 anos, licenciados, bacharéis ou aqueles que por inerência das suas funções necessitem de desenvolver conhecimentos e competências pedagógicas e didáticas, desde que detentores da escolaridade mínima obrigatória.

Este curso é homologado pelo Instituto do Emprego e Formação Profissional (IEFP) e confere o acesso ao Certificado de Competências Pedagógicas de Formador (antigo CAP).

Para inscrições e mais informações, os interessados podem contactar o Centro de Qualificação de Activos Gustave Eiffel: Rua D. Afonso Henriques | Entroncamento; telefone 249 717 055; telemóvel 910 532 382; e-mail cqage.ent@gustaveeiffel.pt.